



5

## Deckline – podzemne i nadzemne garaže

**COLLECT:**  
Prihvat i odvodnja



## Deckline – odvodni kanali od polimerbetona za podzemne i nadzemne garaže

Informacije o proizvodu			206
	<b>100</b>	Tijelo kanala	208
		Pribor	210
<b>Deckline P</b>	<b>150</b>	Tijelo kanala	212
		Pribor	214
	<b>200</b>	Tijelo kanala	216
		Pribor	218
Informacije o proizvodu			220
<b>NOVO!</b>		Tijelo kanala	222
<b>Deckline P OS</b>	<b>100</b>	Pribor	223
Informacije o proizvodu			224
<b>NOVO!</b>		Tijelo kanala	225
<b>MultiSlot</b>	<b>150</b>	Pribor	225
		Detalji ugradnje	226



# Deckline P – za podzemne i nadzemne garaže

Oborinska voda u garažnim objektima obično nastaje procjeđivanjem s automobila tijekom oborina ili uslijed topljenja nakupljenog snijega. Količina vode ovisi o gustoći prometa, godišnjem dobu i dužini prilaza u garažu te se može samo okvirno procijeniti. Sustav za odvodnju mora biti tako oblikovan da učinkovito prikupi nastalu vodu koja može sadržavati naftu, ulja, kao i sol i ostala sredstva koja koristimo protiv smrzavanja. Kiša koja pada na prometnice i vanjske otvorene površine raznosi sol koja ostaje unutar odvodnih kanala nakon isparavanja vode, pa je potrebno izabrati one materijale koji su otporni na njen agresivni učinak.

<b>Razred opterećenja</b>
■ A 15    ■ B 125    ■ C 250 prema HRN EN 1433
<b>Svijetla širina</b>
100, 150 i 200 mm
<b>Građevinska visina</b>
6, 8 i 10 cm
<b>Materijal</b>
Polimerbeton
<b>Mjesta primjene</b>
■ podzemne garaže ■ nadzemne garaže

## Na što treba obratiti pozornost prilikom odvodnje podzemnih i nadzemnih garaža?

Parkirališne površine obično su prateći objekti trgovačkih centara, poslovnih, javnih, stambenih ili rezidencijalnih zgrada. Stoga izgradnja parkirališta na nekoliko etaža ima specifične zahtjeve:

- **Vodonepropusnost:** oborinska voda uslijed procurjevanja sustava odvodnje može ozbiljno ugroziti strukturu zgrade. Samo 100% vodonepropusni sustavi su pogodni za parkirališne površine.
- **Visina ugradnje:** tanka nosiva konstrukcija zahtjeva odvodne sustave s minimalnom visinom ugradnje.
- **Dinamičke sile:** okretanje guma na mjestu, ubrzanja i intenzivna prometna dinamika dovode do velikih dinamičkih opterećenja. Razredi opterećenja do C250 i dugotrajna testiranja jamče dugovječnost sustava.
- **Agresivni uvjeti:** tragovi ulja, ostaci goriva, prljavština i sol za posipavanje cesta zahtijevaju otporne materijale kako bi se izbjegla korozija ili prerano trošenje.

### Deckline P za podzemne i nadzemne garaže

Sustav kanala ACO DRAIN® Deckline P posebno je razvijen za odvodnju podzemnih i nadzemnih parkirališnih garaža. Ovaj plitki kanal, ispitan prema HRN EN 1433, razreda opterećenja A 15 – C 250, u potpunosti je izrađen od ACO polimerbetona otpornog na mraz i sol, s izuzetno stabilnim prozračnim rubom kanala bez dodatnih metalnih okvira. Deckline P dostupan je u tri boje (natur, siva ili antracit).

Deckline P kanal u kombinaciji s ACO Microgrip kompozitnom rešetkom razreda opterećenja B125 i C250, predstavlja vrlo isplativo rješenje bez mogućnosti korozije u usporedbi s ostalim kanalima koji imaju čelični zaštitni rub. Metalni elementi (pocinčani ili nehrđajući čelik) na kanalu i pokrovnoj rešetki su neprikladni u parkirnim garažama jer u uvjetima prisustva soli i eventualnog manjka

kvalitetnog prozračivanja prostora nisu dugotrajno otporni na koroziju.

Tijelo kanala na obje strane ima utor za brtvljenje, što olakšava ugradnju jer nije potrebno strogo poštivati smjer polaganja. Pozicija sigurnosnog utora za brtvljenje omogućava precizno i tehnički ispravno brtvljenje do samog vrha kanala.

Za kvalitetan proboj kroz podnu ploču i spajanje kanala na sustav odvodnje potrebno je koristiti ACO slivnik iz lijevanog željeza ili nehrđajućeg čelika, koji bi trebao imati prirubnice za ukleštenje hidroizolacije i mogućnost odvodnje procjednih voda koje se mogu nakupljati ispod podne obloge. U slivnik iz lijevanog željeza se naknadno može ugraditi protupožarna kartuša.

Tijelo kanala je konusno s vanjske strane, te nisu potrebna dodatna sidrenja prilikom ugradnje.



## Koja područja parkirališnih površina zahtjevaju posebnu pozornost?

### Krovna etaža:

Obzirom na posebne zahtjeve parkirališnih objekata koje smo naveli na početku, kanali na ravnim krovovima također moraju biti dimenzionirani sa istim hidrauličkim opterećenjem kao i kanali izvan objekata. Spojevi dodirnih površina moraju biti brtvljeni onim materijalima koji osiguravaju trajnost i elastičnost spojeva u uvjetima velikih temperaturnih razlika koje se javljaju na ovakvim površinama tijekom godine.

### Središnje etaže:

Kada parkirališni objekti imaju otvorenu fasadu, moramo računati i na dodatnu količinu oborinske vode u unutrašnjosti garaže. Glavni zahtjevi za odvodne kanale na srednjim etažama su vrlo mala visina ugradnje i jednostavan spoj sa završnom oblogom, kao primjerice, premazi na bazi smola. Za jednostavnu ugradnju hidroizolacije na mjestima prodora kroz nosivu konstrukciju možemo koristiti slivničke elemente, odabrane prema tipu brtvenog sloja.

### Ulazna etaža:

Vozila nanose prljavštinu, agresivne sedimente, sol, kao i druge supstance za posipavanje cesta, što je osobito izraženo u zoni ulaska u parkirališnu zgradu, stoga posebnu pozornost treba obratiti redovnom čišćenju i održavanju odvodnih kanala.

### Podzemne etaže:

Obično se najmanje pažnje poklanja najnižim i podzemnim etažama parkirališnih objekata. Odvodni kanali na ovim etažama su manje opterećeni oborinskom vodom, no jednako je bitno redovito čišćenje i održavanje. Kako bi osigurali dugotrajnost sustava, prljavština i ostaci soli za posipavanje moraju biti efikasno uklonjeni jednako kao i na ostalim etažama objekta.

### Ulazne rampe:

Rampe predstavljaju ulaz i izlaz sa parkirališnih objekata. Intenzivna prometna dinamika i jača dinamička opterećenja su karakteristična obilježja ovakvih područja. U većini slučajeva rampe imaju značajan uzdužni nagib što dodatno povećava brzinu vode koja teče prema kanalicima. Ovdje preporučujemo ugradnju kanala s minimalnom svjetlom širinom od 200 mm i odabirom pokrovnih rešetki s optimalnom geometrijom za pojačano prihvaćanje vode (npr. mrežastu Q+ rešetku) kako bi se izbjeglo prelijevanje vode preko rešetke u unutrašnjost objekta.

# Deckline P 100

## Zaštitni rub: polimerbeton

### Prednosti proizvoda

- tijelo kanala od polimerbetona
- vodotijesan, otporan na opasne tekućine, mraz te sol za posipanje cesta
- ACO DRAIN® utor za brtvljenje kanala (SF)
- Drainlock bezvijčano zaključavanje rešetke
- provoan rub od polimerbetona

- sustav kanala prema HRN EN 1433
- svijetla širina 100 mm
- razred opterećenja A 15 – C 250

### Tijelo kanala bez integriranog pada, 100 cm

- Sito za sakupljanje krupnije prljavštine (01690) kao i protupožarni umetak za vertikalni slivnik (7034.20.02), moguće je koristiti samo za kanale s integriranom dvostrukom brtvom LLD (Tip 0.0.2, 5.0.2 i 10.0.2)



	Dimenzije			Tip	Boja	Pakiranje	Težina	Art.br.
	Dužina	Širina	Visina					
	[cm]	[cm]	[cm]					
	100,0	17,2	6,0	0.0	natur	40	12,1	135070
					siva	40	12,1	135072
					antracit	40	12,1	135074
			natur	1	14,9	135151		
			siva	1	14,9	135153		
			antracit	1	14,9	135155		
	10,0	10,0	10,0	natur	1	18,2	135160	
				siva	1	18,2	135162	
				antracit	1	18,2	135164	

Pokrovne rešetke do razreda opterećenja C 250  
pronađite na str. 33-36

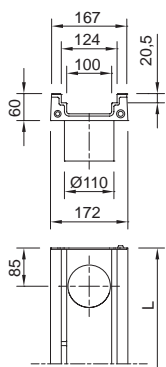
## Tijelo kanala s izljevom, bez integriranog pada, 100 cm

- Sito za sakupljanje krupnije prljavštine (01690) kao i protupožarni umetak za vertikalni slivnik (7034.20.02), moguće je koristiti samo za kanale s integriranom dvostrukom brtvom LLD (Tip 0.0.2, 5.0.2 i 10.0.2)



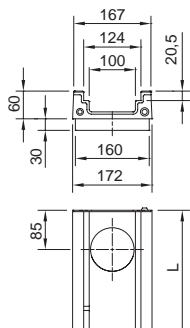
Dimenzije			Tip	Boja	Pakiranje	Težina	Art.br.
Dužina	Širina	Visina					
[cm]	[cm]	[cm]			[kom]	[kg]	

### Kanali s integriranom vertikalnom izljevnom cijevi od PE-HD DN100








100,0	17,2	6,0	0.0.3	natur	20	11,7	135071
				siva	20	11,7	135073
				antracit	20	11,7	135075
		8,0	5.0.3	natur	1	14,7	135152
				siva	1	14,7	135154
				antracit	1	14,7	135156
10,0	10.0.3	natur	1	18,1	135161		
		siva	1	18,1	135163		
		antracit	1	18,1	135165		






### Kanali s izljevom i integriranom gumenom (LLD) brtvom za vertikalni priključak cijevi DN100



100,0	17,2	6,0/9,0	0.0.2	natur	20	12,6	135081
				siva	20	12,6	135082
				antracit	20	12,6	135083
		8,0/11,0	5.0.2	natur	1	15,4	152155
				siva	1	15,4	152156
				antracit	1	15,4	152157
10,0/13,0	10.0.2	natur	1	18,8	152158		
		siva	1	18,8	152159		
		antracit	1	18,8	152160		

## Pribor

	Opis	Namijenjeno za	Težina	Pakiranje	Art.br.
			[kg]	[kom]	
	<b>Čeona stijenka</b> <ul style="list-style-type: none"> <li>■ za početak ili kraj kanala</li> <li>■ od polimerbetona</li> <li>■ Boja: <ul style="list-style-type: none"> <li><input type="checkbox"/> Natur</li> <li><input type="checkbox"/> Siva</li> <li><input type="checkbox"/> Antracit</li> </ul> </li> </ul>	<ul style="list-style-type: none"> <li>■ Deckline P 100</li> <li>■ Visina 60 mm</li> </ul>	0,4	20	135076
				20	135077
				20	135078
		<b>Čeona stijenka</b> <ul style="list-style-type: none"> <li>■ za početak ili kraj kanala</li> <li>■ od polimerbetona</li> <li>■ Boja: <ul style="list-style-type: none"> <li><input type="checkbox"/> Natur</li> <li><input type="checkbox"/> Siva</li> <li><input type="checkbox"/> Antracit</li> </ul> </li> </ul>	<ul style="list-style-type: none"> <li>■ Deckline P 100</li> <li>■ Visina 80 mm</li> </ul>	0,5	20
			20		135158
			20		135159
		<b>Čeona stijenka</b> <ul style="list-style-type: none"> <li>■ za početak ili kraj kanala</li> <li>■ od polimerbetona</li> <li>■ Boja: <ul style="list-style-type: none"> <li><input type="checkbox"/> Natur</li> <li><input type="checkbox"/> Siva</li> <li><input type="checkbox"/> Antracit</li> </ul> </li> </ul>	<ul style="list-style-type: none"> <li>■ Deckline P 100</li> <li>■ Visina 100 mm</li> </ul>	0,6	20
			20		135167
			20		135168
	<b>Dodatni pribor</b>				
	<b>Izljevni element za prodor kroz međukatnu konstrukciju</b> <ul style="list-style-type: none"> <li>■ lijevano željezo EN-GJS</li> <li>■ s prirubnicom za uklještenje hidroizolacije</li> <li>■ s procjedinim otvorima</li> </ul>	<ul style="list-style-type: none"> <li>■ Plitki kanali <ul style="list-style-type: none"> <li><input type="checkbox"/> Multiline</li> <li><input type="checkbox"/> DN 100</li> </ul> </li> </ul>	13,1	40	7034.10.12
	<b>Izljevni element za prodor kroz međukatnu konstrukciju</b> <ul style="list-style-type: none"> <li>■ nehrđajući čelik</li> <li>■ s prirubnicom za uklještenje hidroizolacije</li> <li>■ s procjedinim otvorima</li> </ul>	<ul style="list-style-type: none"> <li>■ Plitki kanali <ul style="list-style-type: none"> <li><input type="checkbox"/> Multiline</li> <li><input type="checkbox"/> DN 100</li> </ul> </li> </ul>	5,0	30	01043
	<b>Protupožarni umetak</b> <ul style="list-style-type: none"> <li>■ Napomena: <ul style="list-style-type: none"> <li><input type="checkbox"/> korištenjem protupožarnog elementa smanjuje se protok slivnika</li> <li><input type="checkbox"/> prilikom krunskog bušenja ploče i ugradnje slivnika preporučuje se korištenje Fit-in umetka i izolacijskog tijela</li> </ul> </li> </ul>	<ul style="list-style-type: none"> <li>■ Passavant Spin vertikalne krovne slivnike od lijevanog željeza DN 100</li> </ul>	0,5	15	7034.20.02

Opis	Namijenjeno za	Težina [kg]	Pakiranje [kom]	Art.br.
 <p><b>Zapor za miris</b>  <ul style="list-style-type: none"> <li>■ nehrđajući čelik (V2A)</li> <li>■ DN 100</li> </ul> </p>	<ul style="list-style-type: none"> <li>■ Deckline P</li> <li>■ Deckline P OS</li> </ul>	0,4	6	132493
 <p><b>Sito za sakupljanje krupnije prljavštine</b>  <ul style="list-style-type: none"> <li>■ za kanal s brtvom za vertikalni izljev DN100</li> <li>■ iz nehrđajućeg čelika</li> </ul> </p>	<ul style="list-style-type: none"> <li>■ Plitki kanali <ul style="list-style-type: none"> <li>□ Multiline</li> <li>□ DN 100</li> </ul> </li> </ul>	0,3	14	16190
 <p><b>Poliestersko ljepilo</b>  <ul style="list-style-type: none"> <li>■ za montažu adaptera</li> <li>■ pakiranje 0,5 kg</li> </ul> </p>	<ul style="list-style-type: none"> <li>■ za lijepljenje polimerbetonskog adaptera prilikom montaže</li> </ul>	0,9	10	02163
<b>Pribor za rešetke</b>				
 <p><b>Kuka za podizanje rešetki</b>  <ul style="list-style-type: none"> <li>■ pocinčani čelik</li> </ul> </p>	<ul style="list-style-type: none"> <li>■ pokrovne rešetke</li> </ul>	0,3	10	01290
 <p><b>Kuka za podizanje rešetki, mala</b>  <ul style="list-style-type: none"> <li>■ pocinčani čelik, crni lak</li> </ul> </p>	<ul style="list-style-type: none"> <li>■ Mrežasta Q+</li> <li>■ Kompozitna Microgrip</li> <li>■ Uzdužno profilna</li> <li>■ Uzdužno prečkasta</li> </ul>	0,25	10	01367



# Deckline P 150

## Zaštitni rub: polimerbeton

### Prednosti proizvoda

- tijelo kanala od polimerbetona
- vodotijesan, otporan na opasne tekućine, mraz te sol za posipanje cesta
- ACO DRAIN® utor za brtvljenje kanala (SF)
- Drainlock bezvijčano zaključavanje rešetke
- provoan rub od polimerbetona

- sustav kanala prema HRN EN 1433
- svjetla širina 150 mm
- razred opterećenja A 15 – C 250

### Tijelo kanala bez integriranog pada, 100 cm

- Sito za sakupljanje krupnije prljavštine (16190) kao i protupožarni umetak za vertikalni slivnik (7034.20.02), moguće je koristiti samo za kanale s integriranom dvostrukom brtvom LLD (Tip 0.0.2)



	Dimenzije			Tip	Boja	Pakiranje [kom]	Težina [kg]	Art.br.
	Dužina [cm]	Širina [cm]	Visina [cm]					
					natur	1	21,6	135169
	100,0	22,5	10,0	0.0	siva	1	21,6	135171
					antracit	1	21,6	135173

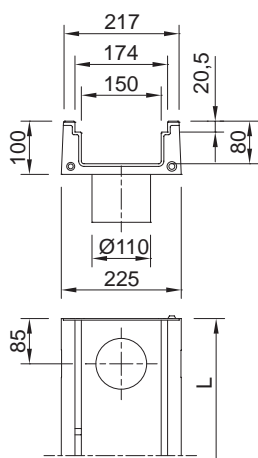
Pokrovne rešetke do razreda opterećenja C 250 pronađite na str. 50-51

**Tijelo kanala s izljevom, bez integriranog pada, 100 cm**



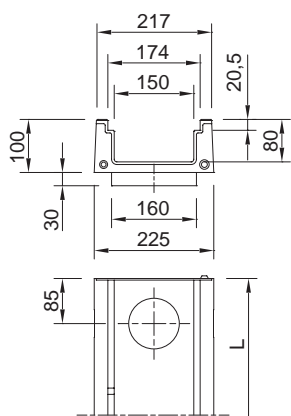
Dimenzije			Tip	Boja	Pakiranje	Težina	Art.br.
Dužina	Širina	Visina					
[cm]	[cm]	[cm]			[kom]	[kg]	

**Kanali s integriranom vertikalnom izljevnom cijevi od PE-HD DN100**



					natur	1	21,3	135170
100,0	22,5	10,0	0.0.3		siva	1	21,3	135172
					antracit	1	21,3	135174

**Kanali s izljevom i integriranom gumenom (LLD) brtvom za vertikalni priključak cijevi DN100**



					natur	1	22,1	152161
100,0	22,5	10,0/13,0	0.0.2		siva	1	22,1	152162
					antracit	1	22,1	152163

## Pribor

	Opis	Namijenjeno za	Težina [kg]	Pakiranje [kom]	Art.br.
	<b>Čeona stijenka</b> <ul style="list-style-type: none"> <li>■ za početak ili kraj kanala</li> <li>■ od polimerbetona</li> <li>■ Boja:                             <ul style="list-style-type: none"> <li><input type="checkbox"/> Natur</li> <li><input type="checkbox"/> Siva</li> <li><input type="checkbox"/> Antracit</li> </ul> </li> </ul>	<ul style="list-style-type: none"> <li>■ Deckline P 150</li> <li>■ Visina 100 mm</li> </ul>	0,8	20	135175
				20	135176
				20	135177
	<b>Dodatni pribor</b>				
	<b>Izljevni element za prodor kroz međukatnu konstrukciju</b> <ul style="list-style-type: none"> <li>■ lijevano željezo EN-GJS</li> <li>■ s prirubnicom za uklještenje hidroizolacije</li> <li>■ s procjednim otvorima</li> </ul>	<ul style="list-style-type: none"> <li>■ Plitki kanali                             <ul style="list-style-type: none"> <li><input type="checkbox"/> Multiline</li> <li><input type="checkbox"/> DN 100</li> </ul> </li> </ul>	13,1	40	7034.10.12
	<b>Izljevni element za prodor kroz međukatnu konstrukciju</b> <ul style="list-style-type: none"> <li>■ nehrđajući čelik</li> <li>■ s prirubnicom za uklještenje hidroizolacije</li> <li>■ s procjednim otvorima</li> </ul>	<ul style="list-style-type: none"> <li>■ Plitki kanali                             <ul style="list-style-type: none"> <li><input type="checkbox"/> Multiline</li> <li><input type="checkbox"/> DN 100</li> </ul> </li> </ul>	5,0	30	01043
	<b>Protupožarni umetak</b> <ul style="list-style-type: none"> <li>■ Napomena:                             <ul style="list-style-type: none"> <li><input type="checkbox"/> korištenjem protupožarnog elementa smanjuje se protok slivnika</li> <li><input type="checkbox"/> prilikom krunskog bušenja ploče i ugradnje slivnika preporučuje se korištenje Fit-in umetka i izolacijskog tijela</li> </ul> </li> </ul>	<ul style="list-style-type: none"> <li>■ Passavant Spin vertikalne krovne slivnike od lijevanog željeza DN 100</li> </ul>	0,5	15	7034.20.02
	<b>Zapor za miris</b> <ul style="list-style-type: none"> <li>■ nehrđajući čelik (V2A)</li> <li>■ DN 100</li> </ul>	<ul style="list-style-type: none"> <li>■ Deckline P</li> <li>■ Deckline P OS</li> </ul>	0,4	6	132493
	<b>Sito za sakupljanje krupnije prljavštine</b> <ul style="list-style-type: none"> <li>■ za kanal s brtvom za vertikalni izljev DN100</li> <li>■ iz nehrđajućeg čelika</li> </ul>	<ul style="list-style-type: none"> <li>■ Plitki kanali                             <ul style="list-style-type: none"> <li><input type="checkbox"/> Multiline</li> <li><input type="checkbox"/> DN 100</li> </ul> </li> </ul>	0,3	14	16190
	<b>Poliestersko ljepilo</b> <ul style="list-style-type: none"> <li>■ za montažu adaptera</li> <li>■ pakiranje 0,5 kg</li> </ul>	<ul style="list-style-type: none"> <li>■ za lijepljenje polimerbetonskog adaptera prilikom montaže</li> </ul>	0,9	10	02163

Opis	Namijenjeno za	Težina [kg]	Pakiranje [kom]	Art.br.	
<b>Pribor za rešetke</b>					
	<b>Kuka za podizanje rešetki</b> <ul style="list-style-type: none"> <li>■ pocinčani čelik</li> </ul>	<ul style="list-style-type: none"> <li>■ pokrovne rešetke</li> </ul>	0,3	10	01290
	<b>Kuka za podizanje rešetki, mala</b> <ul style="list-style-type: none"> <li>■ pocinčani čelik, crni lak</li> </ul>	<ul style="list-style-type: none"> <li>■ Mrežasta Q+</li> <li>■ Kompozitna Microgrip</li> <li>■ Uzdužno profilna</li> <li>■ Uzdužno prečkasta</li> </ul>	0,25	10	01367

# Deckline P 200

## Zaštitni rub: polimerbeton

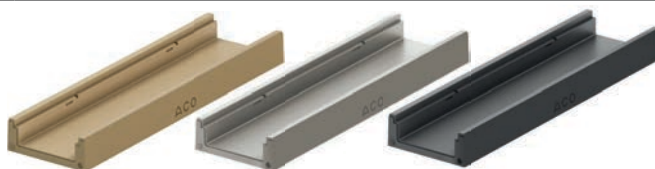
### Prednosti proizvoda

- tijelo kanala od polimerbetona
- vodotijesan, otporan na opasne tekućine, mraz te sol za posipanje cesta
- ACO DRAIN® utor za brtvljenje kanala (SF)
- Drainlock bezvijčano zaključavanje rešetke
- provoan rub od polimerbetona

- sustav kanala prema HRN EN 1433
- svjetla širina 200 mm
- razred opterećenja A 15 – C 250

### Tijelo kanala bez integriranog pada, 100 cm

- Sito za sakupljanje krupnije prljavštine (16190) kao i protupožarni umetak za vertikalni slivnik (7034.20.02), moguće je koristiti samo za kanale s integriranom dvostrukom brtvom LLD (Tip 0.0.2)



	Dimenzije			Tip	Boja	Pakiranje	Težina	Art.br.
	Dužina [cm]	Širina [cm]	Visina [cm]					
	100,0	27,5	10,0	0.0	natur	1	26,1	135187
					siva	1	26,1	135189
					antracit	1	26,1	135191



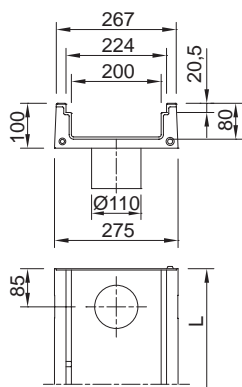
Pokrovne rešetke do razreda opterećenja C 250  
pronađite na str. 64-65

## Tijelo kanala s izljevom, bez integriranog pada, 100 cm



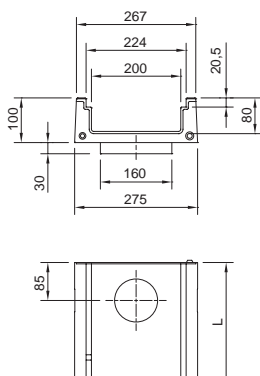
Dimenzije			Tip	Boja	Pakiranje	Težina	Art.br.
Dužina [cm]	Širina [cm]	Visina [cm]					

### Kanali s integriranom vertikalnom izljevnom cijevi od PE-HD DN100



					natur	1	25,6	135188
100,0	27,5	10,0	0.0.3	siva	1	25,6	135190	
				antracit	1	25,6	135192	

### Kanali s izljevom i integriranom gumenom (LLD) brtvom za vertikalni priključak cijevi DN100



					natur	1	26,5	152167
100,0	27,5	10,0/13,0	0.0.2	siva	1	26,5	152168	
				antracit	1	26,5	152169	

## Pribor

	Opis	Namijenjeno za	Težina [kg]	Pakiranje [kom]	Art.br.
	<b>Čeona stijenka</b> <ul style="list-style-type: none"> <li>■ za početak ili kraj kanala</li> <li>■ od polimerbetona</li> <li>■ Boja:                             <ul style="list-style-type: none"> <li><input type="checkbox"/> Natur</li> <li><input type="checkbox"/> Siva</li> <li><input type="checkbox"/> Antracit</li> </ul> </li> </ul>	<ul style="list-style-type: none"> <li>■ Deckline P 200</li> <li>■ Visina 100 mm</li> </ul>	1,0	20	135193
					135194
					135195
<b>Dodatni pribor</b>					
	<b>Izljevni element za prodor kroz međukatnu konstrukciju</b> <ul style="list-style-type: none"> <li>■ lijevano željezo EN-GJS</li> <li>■ s prirubnicom za uklještenje hidroizolacije</li> <li>■ s procjednim otvorima</li> </ul>	<ul style="list-style-type: none"> <li>■ Plitki kanali                             <ul style="list-style-type: none"> <li><input type="checkbox"/> Multiline</li> <li><input type="checkbox"/> DN 100</li> </ul> </li> </ul>	13,1	40	7034.10.12
	<b>Izljevni element za prodor kroz međukatnu konstrukciju</b> <ul style="list-style-type: none"> <li>■ nehrđajući čelik</li> <li>■ s prirubnicom za uklještenje hidroizolacije</li> <li>■ s procjednim otvorima</li> </ul>	<ul style="list-style-type: none"> <li>■ Plitki kanali                             <ul style="list-style-type: none"> <li><input type="checkbox"/> Multiline</li> <li><input type="checkbox"/> DN 100</li> </ul> </li> </ul>	5,0	30	01043
	<b>Protupožarni umetak</b> <ul style="list-style-type: none"> <li>■ Napomena:                             <ul style="list-style-type: none"> <li><input type="checkbox"/> korištenjem protupožarnog elementa smanjuje se protok slivnika</li> <li><input type="checkbox"/> prilikom krunskog bušenja ploče i ugradnje slivnika preporučuje se korištenje Fit-in umetka i izolacijskog tijela</li> </ul> </li> </ul>	<ul style="list-style-type: none"> <li>■ Passavant Spin vertikalne krovne slivnike od lijevanog željeza DN 100</li> </ul>	0,5	15	7034.20.02
	<b>Zapor za miris</b> <ul style="list-style-type: none"> <li>■ nehrđajući čelik (V2A)</li> <li>■ DN 100</li> </ul>	<ul style="list-style-type: none"> <li>■ Deckline P</li> <li>■ Deckline P OS</li> </ul>	0,4	6	132493
	<b>Sito za sakupljanje krupnije prljavštine</b> <ul style="list-style-type: none"> <li>■ za kanal s brtvom za vertikalni izljev DN100</li> <li>■ iz nehrđajućeg čelika</li> </ul>	<ul style="list-style-type: none"> <li>■ Plitki kanali                             <ul style="list-style-type: none"> <li><input type="checkbox"/> Multiline</li> <li><input type="checkbox"/> DN 100</li> </ul> </li> </ul>	0,3	14	16190
	<b>Poliestersko ljepilo</b> <ul style="list-style-type: none"> <li>■ za montažu adaptera</li> <li>■ pakiranje 0,5 kg</li> </ul>	<ul style="list-style-type: none"> <li>■ za lijepljenje polimerbetonskog adaptera prilikom montaže</li> </ul>	0,9	10	02163

Opis	Namijenjeno za	Težina [kg]	Pakiranje [kom]	Art.br.	
<b>Pribor za rešetke</b>					
	<b>Kuka za podizanje rešetki</b> <ul style="list-style-type: none"> <li>■ pocinčani čelik</li> </ul>	<ul style="list-style-type: none"> <li>■ pokrovne rešetke</li> </ul>	0,3	10	01290
	<b>Kuka za podizanje rešetki, mala</b> <ul style="list-style-type: none"> <li>■ pocinčani čelik, crni lak</li> </ul>	<ul style="list-style-type: none"> <li>■ Mrežasta Q+</li> <li>■ Kompozitna Microgrip</li> <li>■ Uzdužno profilna</li> <li>■ Uzdužno prečkasta</li> </ul>	0,25	10	01367



NOVO

## Deckline P OS - za podzemne i nadzemne garaže

Novi sustav kanala posebno je razvijen za upotrebu u podzemnim i nadzemnim parkirališnim garažama s epoksidnim podovima ili površinama s poliuretanskim premazima.

Kanal je izrađen isključivo iz polimernog betona, bez dodatnih metalnih dijelova, vodonepropusan je i može se koristiti do razreda opterećenja C 250 prema HRN EN 1433. Apsolutna vodonepropusnost kanala zajamčena je korištenjem polimerbetona kao materijala izrade u kombinaciji s dvokomponentnim epoksidnim ljepilom.

Odgovarajuća plastična rešetka razreda opterećenja C250 s Drainlock® bezvijčanim sustavom zaključavanja savršeno upotpunjuje dobro osmišljen sustav i omogućuje najbolji pristup čišćenju i održavanju kanala.

### Razred opterećenja

■ A 15    ■ B 125    ■ C 250

prema HRN EN 1433

### Svijetla širina

100 mm

### Građevinska visina

6 cm

### Materijal

Polimerbeton

### Mjesta primjene

- podzemne garaže
- nadzemne garaže



Prilikom ulaska u poslovne ili stambene objekte, vozila najčešće prvo ulaze u prostore garaže koja mora odavati dojam sigurnosti i kvalitete izrade cijele zgrade. Raznoliki sustavi podnih obloga u nadzemnim i podzemnim parkirališnim garažama prvenstveno moraju biti funkcionalni, a svojim tehničkim rješenjima osiguravati trajnost objekta i atraktivan dizajn prilagođen bojama prostora.

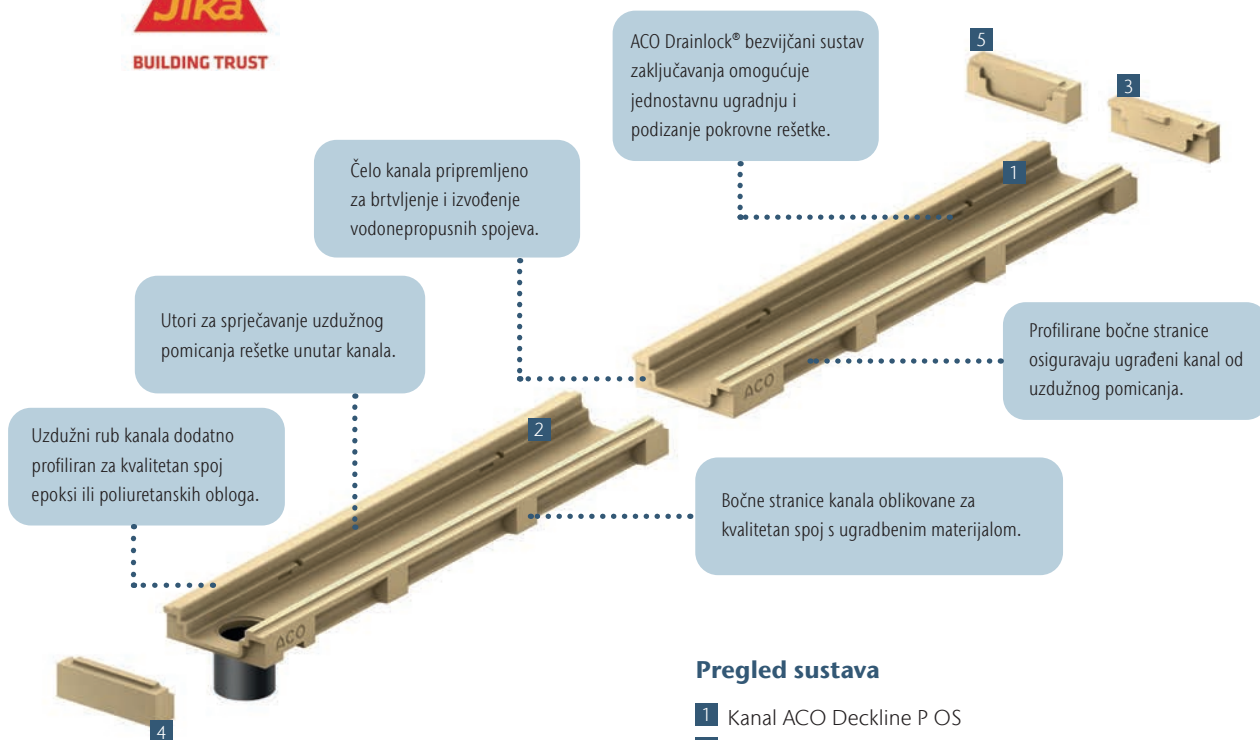
Posebni zahtjevi iziskuju nova i inovativna rješenja. Kako bi postigli navedenu kvalitetu sustava odvodnje, prilagodili smo se trendovima oblikovanja podnih obloga i razvili Deckline P OS kanale za odvodnju koji su pripremljeni za prihvat epoksidnih podnih obloga ili površina s poliuretanskim premazima.



Ispitana vodonepropusnost:



U suradnji sa:



#### Pregled sustava

- 1 Kanal ACO Deckline P OS
- 2 Kanal s integriranim PE izljevom DN 100
- 3 Čeona stijenka za početak kanala
- 4 Čeona stijenka za kraj kanala
- 5 Čeona stijenka za skraćene kanale

NOVO

# Deckline P OS 100

## Zaštitni rub: polimerbeton

### Prednosti proizvoda

- izrađen od vodonepropusnog polimerbetona otpornog na koroziju, kemikalije, mraz i sol za posipavanje cesta
- uzdužni profil zaštitnog ruba pripremljen za kvalitetan spoj epoksi premaza ili poliuretanskih podova
- čeonu spojevi kanala pripremljeni za vodonepropusnu ugradnju
- profilirane bočne stranice za sprječavanje uzdužnog pomicanja kanala
- bočne stijenke kanala prilagođene kvalitetnom prijanjanju ugradbenog materijala

- razred opterećenja do C250 prema HRN EN 1433
- prema ÖBV smjernicama za parkirne površine i garaže (2007)
- s prirubnicom za 18 x 5 mm za prihvat epoksi premaza
- Drainlock® bezvijčano zaključavanje rešetke
- s provodnim rubom kanala od polimerbetona
- svijetla širina 100 mm
- ispitivanje vodonepropusnosti sustava od strane MPA Hartl (laboratorijski broj: 011661)

U suradnji sa:

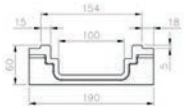


Ispitana vodonepropusnost:

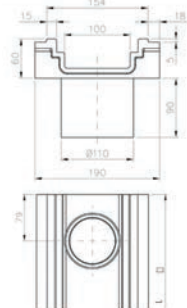


### Tijelo kanala bez integriranog pada, 100 cm











	Dimenzije			Tip	Boja	Pakiranje	Težina	Art.br.
	Dužina	Širina	Visina					
	[cm]	[cm]	[cm]					
	100,0	19,0	6,0	0.0	natur	40	11,8	447756

### Kanali s integriranom vertikalnom izljevnom cijevi od PE-HD DN100

	100,0	19,0	6,0	0.0.3	natur	20	11,6	447757
---	-------	------	-----	-------	-------	----	------	--------

Pokrovne rešetke do razreda opterećenja C 250  
pronađite na str. 33-36

Pribor

	Opis	Namijenjeno za	Težina [kg]	Pakiranje [kom]	Art.br.
	<b>ACO Deckline P OS masa za lijepljenje i brtvljenje</b> <ul style="list-style-type: none"> <li>■ dvokomponentna kartuša</li> <li>■ 250 ml kartuša s mlaznicom za miješanje komponenata</li> <li>■ utrošak: 1 kartuša za cca. 15 spojeva kanala</li> <li>■ thixotropno dvokomponentno strukturno ljepilo na bazi epoksidne smole</li> <li>■ vrijeme stvrdnjavanja: 7 sati (23°C)</li> <li>■ ispitivanje vodonepropusnosti sustava od strane MPA Hartl</li> </ul>	<ul style="list-style-type: none"> <li>■ Deckline P 100 OS masa za lijepljenje i brtvljenje</li> </ul>	0,4	12	625048
	<b>ACO Deckline P OS zamjenska mlaznica za dvokomponentnu masu</b> <ul style="list-style-type: none"> <li>■ za dvokomponentnu masu za lijepljenje i brtvljenje</li> <li>■ 5 komada zamjenskih mlaznica</li> </ul>	<ul style="list-style-type: none"> <li>■ Deckline P 100 OS masa za lijepljenje i brtvljenje</li> </ul>	0,1	1	625050
	<b>Čeona stijenka za početak kanala</b> <ul style="list-style-type: none"> <li>■ od polimerbetona</li> <li>■ boja: natur</li> </ul>	<ul style="list-style-type: none"> <li>■ Deckline P 100 OS</li> </ul>	0,8	336	447758
	<b>Čeona stijenka za kraj kanala</b> <ul style="list-style-type: none"> <li>■ od polimerbetona</li> <li>■ boja: natur</li> </ul>	<ul style="list-style-type: none"> <li>■ Deckline P 100 OS</li> </ul>	1,0	336	447759
	<b>Čeona stijenka za skraćene kanale</b> <ul style="list-style-type: none"> <li>■ od polimerbetona</li> <li>■ boja: natur</li> </ul>	<ul style="list-style-type: none"> <li>■ Deckline P 100 OS</li> </ul>	0,9	336	447760
	<b>Zapor za miris</b> <ul style="list-style-type: none"> <li>■ nehrđajući čelik</li> <li>■ DN 100</li> </ul>	<ul style="list-style-type: none"> <li>■ Deckline P 100 OS</li> <li>■ Deckline P 100</li> </ul>	0,3	1	445989
	<b>Sito</b> <ul style="list-style-type: none"> <li>■ iz nehrđajućeg čelika</li> </ul>	<ul style="list-style-type: none"> <li>■ Deckline P 100 OS</li> <li>■ Deckline P 100</li> </ul>	0,1	1	445988
	<b>ACO Multifix ugradbena konzola za Deckline</b> <ul style="list-style-type: none"> <li>■ visina: 352 mm</li> <li>■ širina: 275 mm</li> <li>■ podesivo za kanal širine: 167 - 190 mm</li> <li>■ podesivo za visinu ugradnje: 25 - 305 mm</li> </ul>	<ul style="list-style-type: none"> <li>■ Deckline P 100 OS</li> <li>■ Deckline P 100</li> </ul>	2,1	1	447813

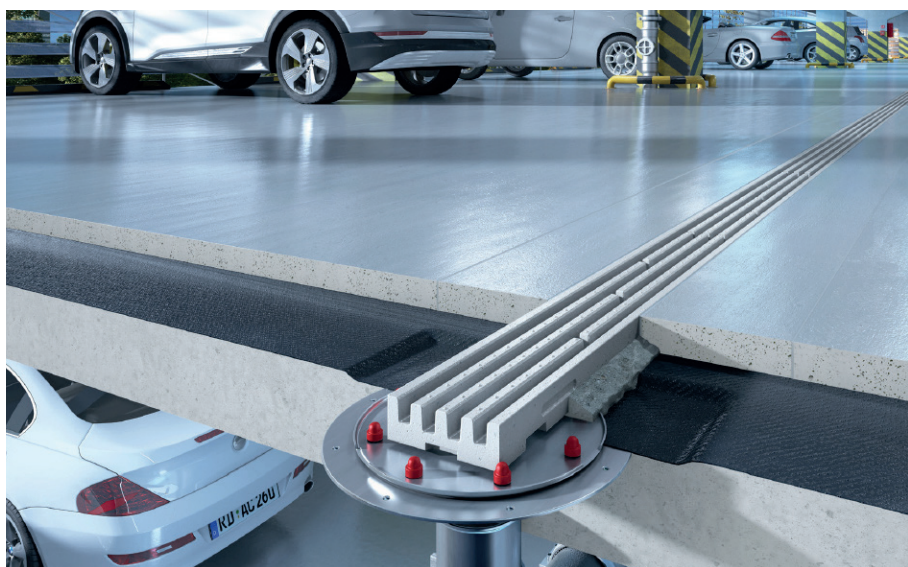
NOVO

## ACO Multislot 150 - plitki monolitni garažni kanali

ACO Multislot 150 je sustav odvodnje koji je prvenstveno namjenjen podzemnim i višeetažnim garažama, kod kojih moramo osobito voditi računa o minimalnoj visini ugrađenih elemenata zbog male visine slojeva poda, vodonepropusnosti i odabiru materijala koji nije podložan koroziji uslijed nakupljanja agresivnijih materijala (tragovi ulja, ostaci goriva ili sol za posipavanje cesta). Uz to, sustav mora biti dovoljno kapacitiran za odvodnju procijeđenih oborinskih voda s vozila ili otapanja nanešenog snijega, a sve za razred opterećenja do C250.

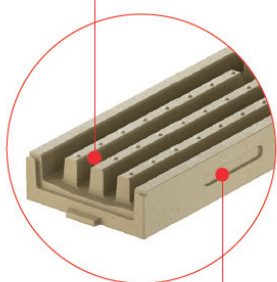
ACO Multislot 150 kanali su u cijelosti izrađeni od polimernog betona, ojačane strukture s mogućnošću brtvljenja spojeva. Vozna površina monolitne orebrene rešetke dodatno ispunjava uvjet protukliznosti. Vertikalne izljevne elemente s integriranim odvodnim cijevima DN100 smatramo primarnom odvodnjom, a zaostala količina vode u rebrima rešetke isparava u prostor tijekom suhog perioda. Ostaci nataloženih štetnih elemenata mogu se naknadno mehanički ukloniti pa tako umanjujemo mogućnost njihovog prodora u odvodni sustav.

Razred opterećenja		
■ A 15	■ B 125	■ C 250
prema HRN EN 1433		
Svijetla širina		
100 mm		
Građevinska visina		
50 mm		
Materijal		
Polimerbeton		
Mjesta primjene		
■ podzemne garaže		
■ višeetažna parkirališta		

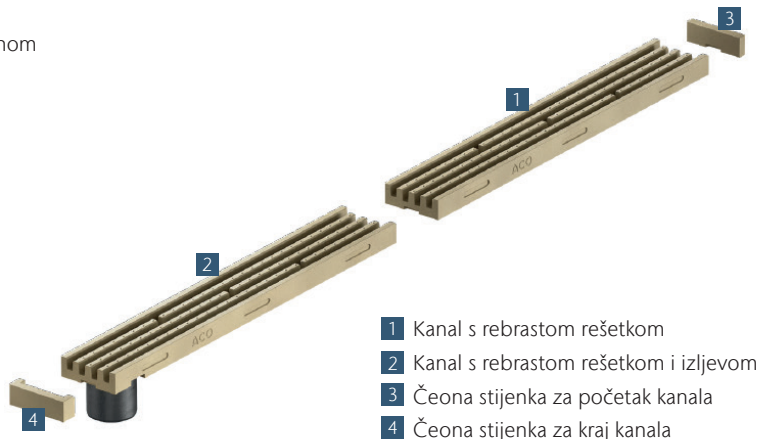


### Pregled sustava

Ojačana struktura s orebrenom monolitnim rešetkom



Građevinska visina - 50 mm

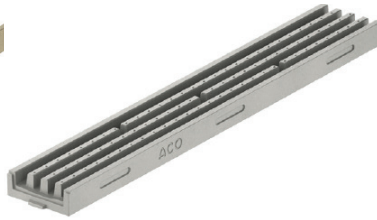
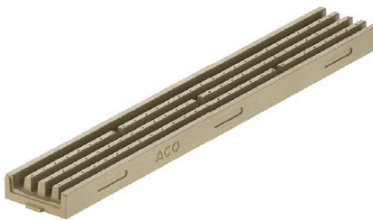


### Prednosti proizvoda

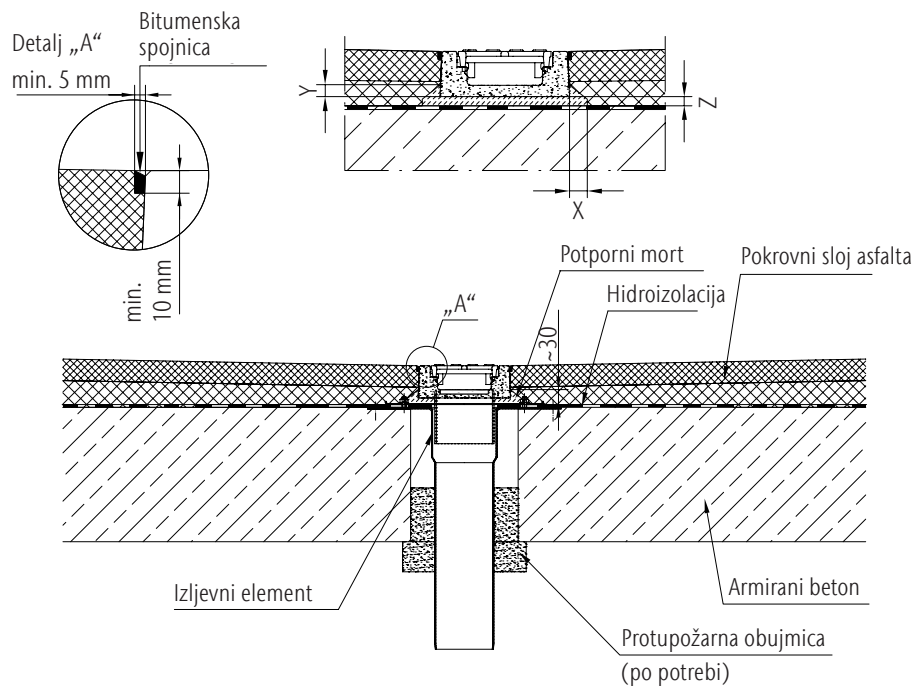
- sustav kanala iz polimerbetona, jednostavan za brtvljenje
- otporan na koroziju
- jednostavna i brza ugradnja
- bez pomičnih dijelova koji mogu stvarati buku
- ACO Drain® Multislot dostupan je u tri boje (natur, siva i antracit)
- preporučeno rješenje za betonske i asfaltne završne obloge kolnika

- razred opterećenja: C 250
- materijal: polimerbeton
- profil poprečnog presjeka: orebreni
- tip kanala: bez nagiba
- rubovi: polimerbeton

	Dimenzije				Pakiranje	Natur	Siva	Antracit
	Duljina	Širina	Visina	Težina		Art.br.	Art.br.	Art.br.
	[mm]	[mm]	[mm]	[kg]	[kom]			
ACO Multislot kanal	1000	150	50	12,46	16	135213	135217	135221
ACO Multislot kanal s izljevom	1000	150	50	12,27	4	135214	135218	135222
ACO Multislot čeona stijenka za početak kanala	20	150	50	0,33	20	135215	135219	135223
ACO Multislot čeona stijenka za kraj kanala	20	150	50	0,51	20	135216	135220	135224



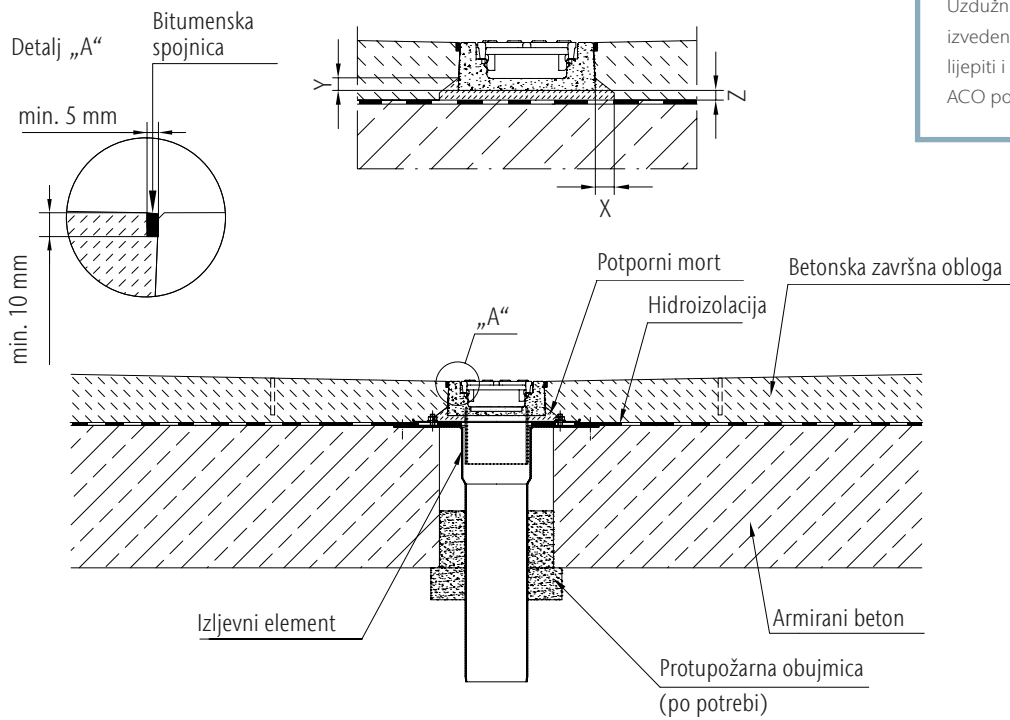
## Deckline A 15 - C 250 / ugradnja u asfalt



5

Razred opterećenja	prema HRN EN 1433	A 15	B 125	C 250	D 400	E 600	F 900
Mjere temelja - Tip M	prema HRN EN 1433	<b>x [cm]</b>	≥ 3	≥ 3	≥ 3		
		<b>y [cm]</b>	≥ 1,5	≥ 1,5	≥ 1,5		
		<b>z [cm]</b>	≥ 1,5	≥ 1,5	≥ 1,5		

## Deckline A 15 - C 250 / ugradnja u beton



Uzdužni i poprečni rezovi izvedeni na gradilištu mogu se lijepiti i brtviti cijelom površinom ACO poliesterskim ljepljivom.

Razred opterećenja	prema HRN EN 1433	A 15	B 125	C 250	D 400	E 600	F 900
Mjere temelja - Tip M	prema HRN EN 1433	<b>x [cm]</b>	≥ 3	≥ 3	≥ 3		
		<b>y [cm]</b>	≥ 1,5	≥ 1,5	≥ 1,5		
		<b>z [cm]</b>	≥ 1,5	≥ 1,5	≥ 1,5		