

Upute za ugradnju i održavanje

Održavanje ACO Self® kanala s rasporom vrši se preko revizijskog elementa koji se nalazi neposredno iznad odvoda.

Ovisno o konfiguraciji linije, na raspolaganju su revizijski elementi od 50 ili 15 cm (tehnički podaci na stranici 18).

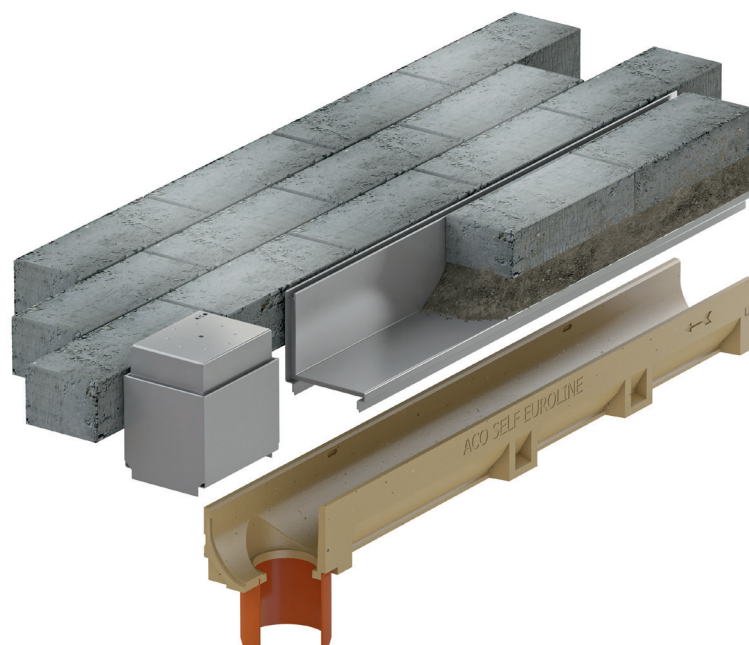
Kanale je poželjno čistiti i ispirati minimalno dva puta godišnje. Ovisno o lokalnim uvjetima, čišćenja se mogu vršiti i više puta godišnje kako bi se osigurala nesmetana odvodnja površinskih voda i olakšala naredna čišćenja.



ACO Self® kanal sa revizijskim i sabirnim elementom.

Revizijski element od 50 cm savršeno se uklapa u okolinu zbog mogućnosti ispune okolnim podom. Ugrađuje se na sabirni element, a svojstvo upojnosti je isto kao i kod kanala s rasporom od 100 cm.

Sabirnik sadrži bočni izljev sa integriranom gumenom brtvom i PVC posudom za nečistoće.



ACO Self® kanal sa revizijskim elementom.

Najmanji revizijski element dužine 15 cm u kombinaciji sa ACO Self® rešetkom dužine 85 cm može se koristiti sa ACO Self® Euroline ili ACO Self® Hexaline tijelom kanala.